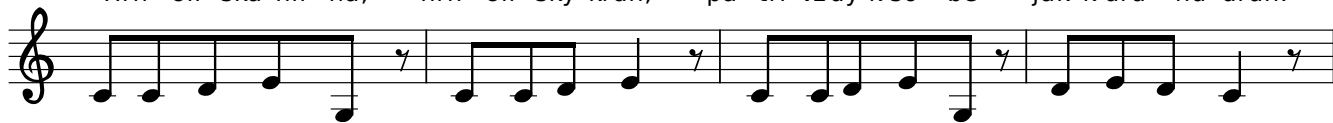


5 Hrn - číř - ská hlí - na, hrn - číř - ský kruh, pa - tří vždy k so - bě jak k dru - hu druh.



9 O - tá - čím kru - hem, tva - ru - ji džbán, jest - li se zda - ří, sa - ma se ptám.



13 Ne - ní to leh - ké se hrn - čí - řem stát, blíz - ké své rá - da mám - nech - ci to vzdát.



Jen lá - ska zlo - mí zlé za - kle - tí, ra - dost a ště - stí zas při - le - tí, zas při - le - tí.